

Oseodenzifikace

Řízená expanze pomocí augmentátu*

Pro případy s počáteční šířkou alveolárního hřebenu $\leq 3,0$ mm

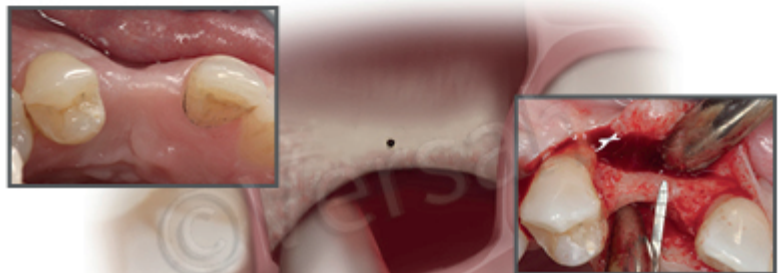
PROTOKOL
6 ze 6

- POUŽIJTE PILOTNÍ VRTÁK V REŽIMU CHODU VE SMĚRU HODINOVÝCH RUČIČEK A VRTEJTE DLE HLOUBKY A SKLONU IMPLANTÁTU
- POUŽIJTE DALŠÍ VRTÁKY ZE SEKVENCE DENSAB® PO MENŠÍCH KROCÍCH, ČÍMŽ SE ROZŠÍŘÍ OSTEOTOMIE A ZVĚŠÍ PLASTICITA KOSTI
- KONEČNÝ PRŮMĚR EXPANZE BY NEMĚL PŘEKROČIT PRAVIDLO PLUS JEDNA (POČÁTEČNÍ ŠÍŘKA HŘEBENE + 1 MM)
- DO NOVĚ VYTVOŘENÉHO LŮŽKA AUGMENTUJTE KOMBINOVANÝM (70/30 SPONGZIÓNNÍ/KORTIKÁLNÍ) ALLOGRAFTEM.
- NECHTE ZHOJIT PO DOBU 3-6 MĚSÍCŮ
- ZNOVU OTEVŘETE OBLAST ZA ÚČELEM PREPARACE PRO ZAVEDENÍ IMPLANTÁTU POMOCÍ OSEODENZIFIKAČNÍCH VRTÁKŮ DENSAB®

Krok 1:

Odklopte lalok z měkkých tkání za použití techniky Indikované pro pozici Implantátu. Preparujte v délce a sklonu Implantátu pomocí úzkého pilotního vrtáku, nejlépe o rozměru 1,3-1,5 mm. (chod ve směru hodinových ručiček za rychlosti 800-1500 otáček za minutu s hojnou Irigací).

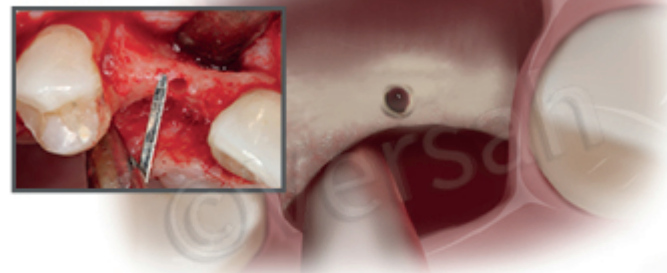
Krok 1



Krok 2:

Podle typu a průměru Implantátu dodržujte příslušné pokyny pro densifikaci (Densifying Reference Guide), počínaje nejmenším vrtákem Densah® až do hloubky o 1 mm větší, než je délka zvoleného Implantátu. Vrtáky Densah® používejte v režimu oseodenzifikace (proti směru hodinových ručiček za rychlosti 800-1500 otáček za minutu s hojnou Irigací). **Další vrtáky Densah® ze sekvence používejte po menších krocích, aby se zvýšila plasticita kosti a rozšířila osteotomie.** Například použijte po pilotním vrtáku vrták Densah® (2,0), pak otvor rozšířte vrtákem Densah® (2,3), dále pokračujte vrtákem Densah®(2,5) a nakonec použijte vrták Densah® (3,0).

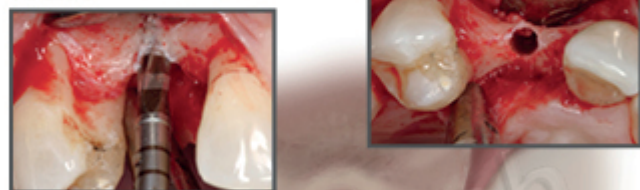
Krok 2



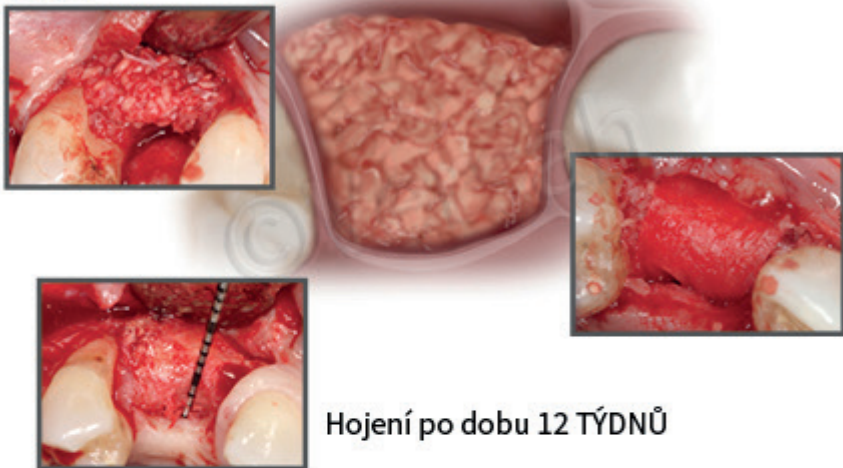
Krok 3:

Po malých vrstvách zvětšujte průměr osteotomie až do dosažení potřebné expanze. Se zvětšujícím se průměrem vrtáku bude kost pomalu expandovat do konečného průměru expanze. **Konečný průměr expanze by neměl překročit pravidlo plus 1 (počáteční šířka hřebene + 1 mm).** Například, začínáte-li u hřebene širokého 3 mm, neměl by očekávaný maximální konečný průměr osteotomie překročit $(3+1) = 4$ mm.

Krok 3



Krok 4



Hojení po dobu 12 TÝDNŮ

Krok 5



Krok 6



Krok 4:

Augmentace nově vytvořeného lůžka/osteotomie včetně přilehlé oblasti kombinovaným (70/30 sponglóní/kortikální) allograftem. Použijte membránu a pokuste se dosáhnout primárního uzavření bez napětí. Nechte zhojit po dobu 3-6 měsíců.

Krok 5:

Oblast znovu otevřete a proveďte oseodenzifikaci, která usnadní případnou další expanzi a zaveďte implantát. Používejte vrtáky ze sekvence Densah® po menších krocích. Osteotomie nesmí být podpreparována v horní čelisti o více než 0,5-0,7 mm nebo v dolní čelisti o více než 0,2-0,5 mm.

Krok 6:

Použijte-li k zavádění Implantátu mikromotor, může se při dosažení maximálního točivého momentu pro zavádění zastavit. Dokončete zavádění Implantátu do potřebné hloubky pomocí momentového klíče. Při plánování ošetření je zapotřebí zvolit správný průměr Implantátů a mít je připravené pro chirurgický zákrok.



PO 12 TÝDNECH



PO 12 TÝDNECH



PO 2 LETECH



PO 2 LETECH

Případ zveřejněn se souhlasem Dr. Salah Huwais.

* Společně s tímto navrhovaným protokolem je třeba použít vlastní klinické zkušenosti a úsudek.

just **Dent**

justhova@justdent.cz | +420 727 832 900 | www.justdent.cz