

Oseodenzifikace

Zjednodušený I. protokol sinus liftu pomocí Densah®*

PROTOKOL
2 ze 6

Minimální zbytková výška kosti je $\geq 6,0$ mm. Minimální potřebná alveolární šířka = 4 mm

Přehled: Použití plné sekvence vrtáků Densah®. Například: 2,0 mm; 3,0 mm; 4,0 mm; 5,0 mm.

- ZMĚŘTE VÝŠKU KOSTI PO DNO SINU
- PREPARUJTE PILOTNÍM VRTÁKEM 1 MM POD DNO SINU
- PREPARUJTE VRTÁKEM DENSAR® (2,0) V REŽIMU OSEODENZIFIKACE AŽ PO DNO SINU
- VSTUPTĚ VRTÁKEM DENSAR® (3,0) V REŽIMU OSEODENZIFIKACE AŽ 3 MM ZA DNO SINU
- V PŘÍPADĚ POTŘEBY VSTUPTĚ DALŠÍM VRTÁKEM DENSAR® (4,0), (5,0) V REŽIMU OSEODENZIFIKACE AŽ 3 MM ZA DNO SINU
- POUŽÍVEJTE VRTÁKY DENSAR® Z PLNÉ SEKVENCE, NAPŘÍKLAD: 2,0 MM, 3,0 MM, 4,0 MM, 5,0 MM



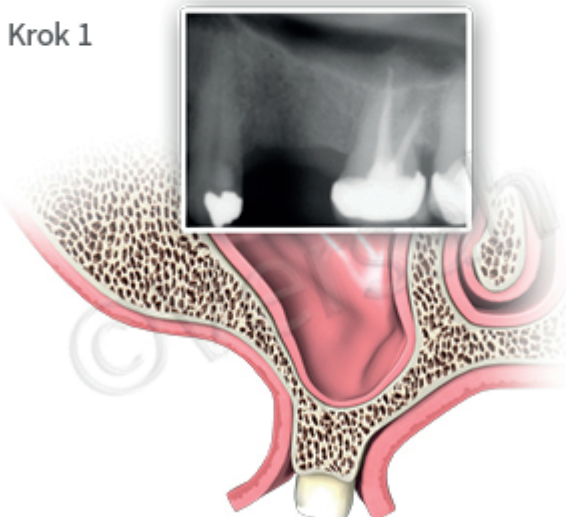
Krok 1:

Změřte výšku kosti po dno sinu. Lalok z měkkých tkání odklopte pomocí normálně používaných nástrojů a technik.

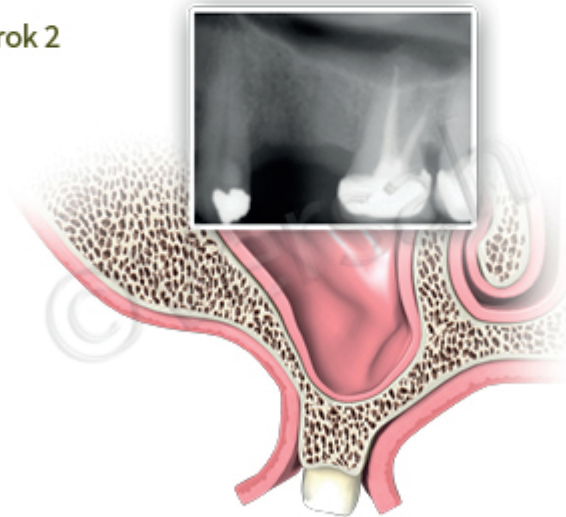
Krok 2:

Preparujte pilotním vrtákem 1 mm pod dno sinu. V případech, kde je výška alveolárního hřebene $\geq 6,0$ mm, a kde je žádoucí větší vertikální hloubka, preparujte pilotním vrtákem (chod ve směru hodinových ručiček za rychlosti 800–1500 otáček za minutu s hojnou Irigací) do určené hloubky v rámci bezpečné zóny zhruba 1,0 mm od dna sinu. Pozici pilotního vrtáku zkontrolujte na RTG snímku.

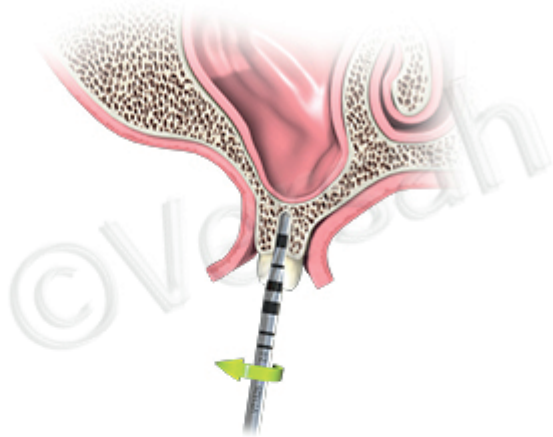
Krok 1



Krok 2



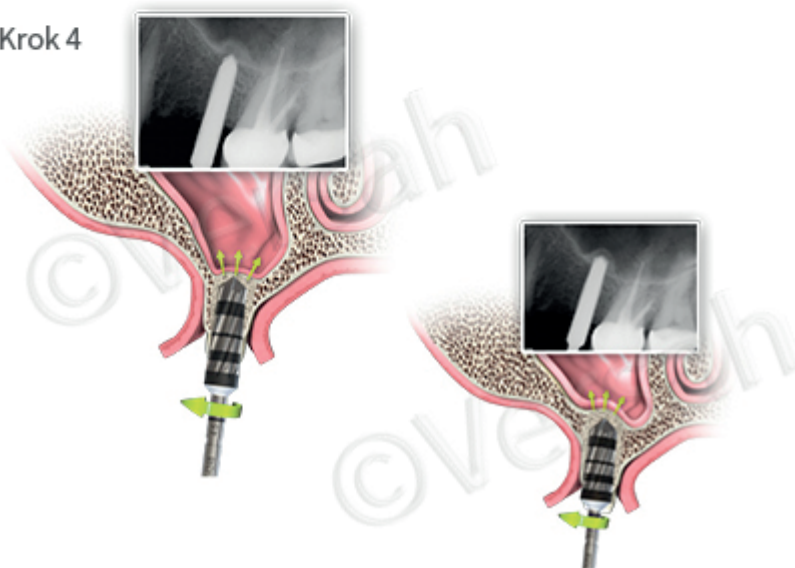
Krok 3



Krok 3:

Vrtejte vrtákem Densah® (2,0) v režimu oseodenzifikace až po dno sinu. Podle typu a průměru Implantátu zvoleného pro danou oblast začněte s nejužším vrtákem Densah® (2,0). Změňte chod motoru na opačný zhutňovací režim (chod proti směru hodinových ručiček za rychlosti 800–1500 otáček za minutu s hojnou Irigací). Začněte zasunutím rotujícího vrtáku do osteotomie. Jakmile hmatem ucítíte, že vrták dosáhl hutného dna sinu, práci přerušete a zkontrolujete první vertikální pozici vrtáku Densah® na RTG snímku.

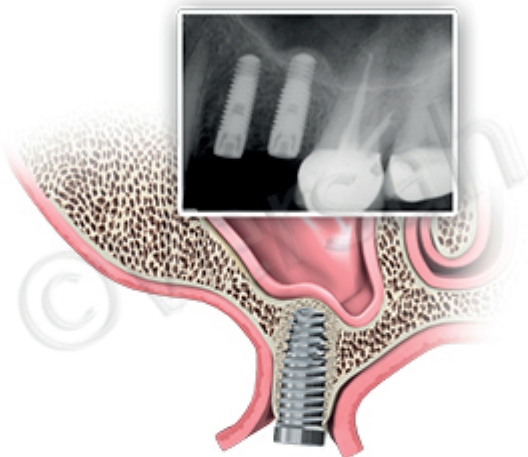
Krok 4



Krok 4:

Vstupte vrtákem Densah® (3,0) v režimu oseodenzifikace až 3 mm za dno sinu. Použijte další, širší vrták Densah® (3,0) v režimu zhutňování (chod proti směru hodinových ručiček za rychlosti 800–1500 otáček za minutu s hojnou Irigací) a pokračujte v předem vytvořené osteotomii za uzpůsobování tlaku a pohybu nahoru a dolů. Jakmile hmatem ucítíte, že vrták dosáhl hutného dna sinu, uzpůsobte tlak a pohybujte nástrojem nahoru a dolů šetrně po 1 mm vrstvách, až se dostanete za dno sinu. **Maximální možný prostup za dno sinu v jakékoli fázi nesmí překročit 3 mm.** S tím, jak bude osteotomie prostupovat další širší vrták Densah®, bude do aplikálního konce vtlačována další autogenní kost, čímž se docílí dodatečné vertikální hloubky a maximálního zvednutí membrány o 3,0 mm. Zkontrolujte vertikální pozici vrtáku na RTG snímku.

Krok 5



Krok 5:

Zaveďte Implantát. Zaveďte Implantát do připravené štoly. Použijete-li k zavádění Implantátu mikromotor, může se při dosažení maximálního točivého momentu pro zavádění zastavit. Dokončete zavádění Implantátu do potřebné hloubky pomocí momentového klíče.

* Společně s tímto navrhovaným protokolem je třeba použít vlastní klinické zkušenosti a úsudek.

just **Dent**

justhova@justdent.cz | +420 727 832 900 | www.justdent.cz