

Oseodenzifikace

Protokol expanze mezikořenového septa pomocí vrtáků Densah®*

PROTOKOL
5 ze 6

- ODDĚLTE KOŘENY MOLÁRU V MÍSTĚ FURKACE, ANIŽ BY DOŠLO K NARUŠENÍ CELISTVOSTI SEPTA
- POUŽIJTE PILOTNÍ VRTÁK V REŽIMU CHODU VE SMĚRU HODINOVÝCH RUČIČEK DO HLOUBKY O 1 MM VĚTŠÍ NEŽ JE PLÁNOVANÁ DÉLKA IMPLANTÁTU
- POUŽIJTE VRTÁKY ZE SEKVENCE DENS AH® PO MĚNŠÍCH KROCÍCH, ČÍMŽ SE ROZŠÍŘÍ OSTEOTOMIE A ZVĚTŠÍ PLASTICITA KOSTI
- IMPLANTÁT BY SE MĚL ZAVÁDĚT NA KRESTÁLNÍ NEBO SUBKRESTÁLNÍ ÚROVNI
- V PŘÍPADĚ POTŘEBY VYPLŇTE MEZERU MATERIÁLEM KOSTNÍHO AUGMENTÁTU; NEJLEPŠÍ JE SPONGIÓZNĚ/KORTIKÁLNÍ ALOŠTĚP V POMĚRU 70/30

Krok 1:

Oddělte kořeny moláru v místě furkace, aniž by došlo k narušení celistvosti septa. Proveďte atraumatickou extrakci meziálního a distálního kořene. Proveďte extirpaci granulačních tkání, aby se obnažila oblast septa.



Krok 1

Krok 2:

Použijte pilotní vrták o rozměru 1,3-1,5 mm, za chodu ve směru hodinových ručiček, a preparujte **uprostřed septa do hloubky, která je o 1 mm větší než plánovaná délka implantátu.**



Krok 2

Krok 3:

Podle typu a průměru implantátu dodržujte příslušné pokyny pro densifikaci (Densifying Reference Guide), počínaje nejmenším vrtákem Densah® až do hloubky o 1 mm větší, než je délka zvoleného implantátu. Vrtáky Densah® používejte v režimu oseodenzifikace (proti směru hodinových ručiček za rychlosti 800-1500 otáček za minutu s hojnou Irigací). **Další vrtáky Densah® ze sekvence používejte po menších krocích, aby se zvýšila plasticita kosti a rozšířila osteotomie. Například použijte po pilotním vrtáku vrták Densah® (2,0), pak otvor rozšířte vrtákem Densah® (2,3), dále pokračujte vrtákem Densah® (2,5) a nakonec použijte vrták Densah® (3,0).** Protože se jedná o expanzi s oseodenzifikací, můžete osteotomii naddimenzovat, takže bude průměr posledního použitého vrtáku Densah® o trochu větší než průměr plánovaného implantátu. Se zvětšujícím se průměrem vrtáku bude kost pomalu expandovat do konečného průměru osteotomie.



Krok 3

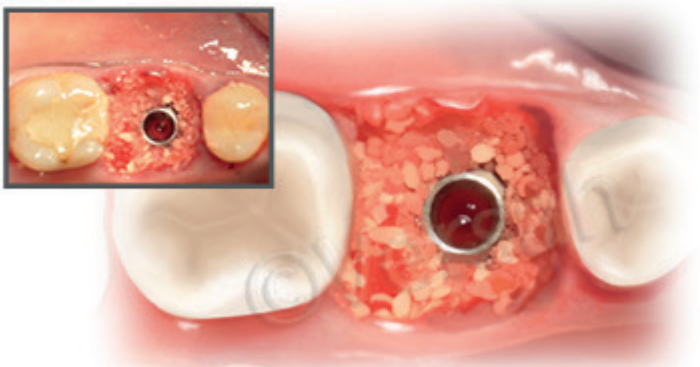
Krok 4



Krok 4:

Zavádění Implantátu by mělo být na krestální nebo subkrestální úrovni, v závislosti na typu spojení.

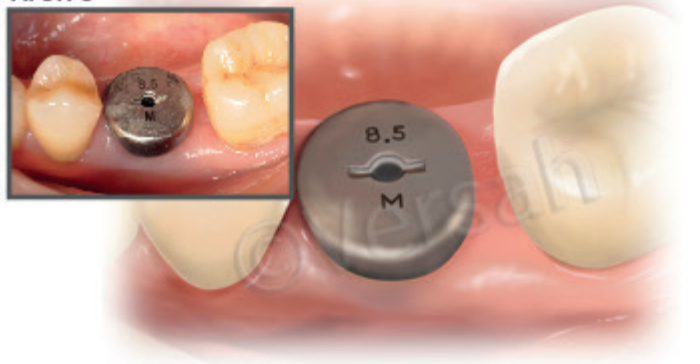
Krok 5



Krok 5:

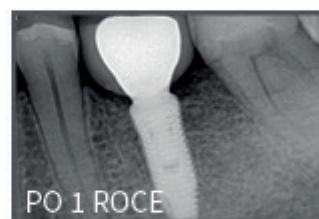
V případě potřeby vyplňte mezeru materiálem kostního augmentátu; nejlepší je spongiózně/kortikální alograft v poměru 70/30. Mezeru uzavřete biologickou nebo kolagenní zátkou a velkým vhojovacím abutmentem, případně ránu sešijte přerušovaným stehem.

Krok 6



Krok 6:

6-8 týdnů po zavedení Implantátu vyhodnotte průběh hojení a uzavírání měkkých tkání.



Případ zveřejněn se souhlasem Dr. Samvel Bleyan

* Společně s tímto navrhovaným protokolem je třeba použít vlastní klinické zkušenosti a úsudek.

just **Dent**

justhova@justdent.cz | +420 727 832 900 | www.justdent.cz

© 2018 Huwais IP Holdings LLC. Všechna práva vyhrazena. Versah® a Densah® jsou registrované obchodní značky společnosti Huwais IP Holdings LLC.